

... einfach sicher installiert

multitubo  
systems



## Objektbericht

# Modernes Arbeiten in historischem Kern Sanierung und Neubau

**Umfang:** 1035 m<sup>2</sup> Büro- und Praxisräume  
ca. 3.000 m MULTITUBO Verbundrohr  
16 - 50 mm, ca. 1.000 Pressfittinge,  
Sanitärinstallation, Heizkörperan-  
bindung, Flächentemperierung und  
Klimageräte

**Sanitärinstallation:** Pfaff GmbH  
Goethestr. 4, 97514 Oberaurach  
09549/7788

**Heizungsinstallation:** Walter Schott GmbH  
Plochweg 11, 97539 Wonfurt  
09528/641

**Architekturbüro:** Architekturbüro Joachim Veith  
Großer Anger 34  
97437 Haßfurt  
09521/7020

**MULTITUBO systems:** Rainer Egerer  
Untere Pfaffensteigstraße 41b  
91126 Schwabach-Wolkersdorf  
Fon: +49 (0) 9 11-63 71 78



96100-ref7-08/2010

# Historische Brauerei in neuem Gewand

Im Februar 2010 bezog MULTITUBO systems sein neues Domizil in Haßfurt. In der ehemaligen historischen Brauerei sind nach umfangreichen Baumaßnahmen gut 1.035 m<sup>2</sup> moderner Büro- und Praxisräume entstanden. Unmittelbar am Unteren Turm bildet das Gebäude den Abschluss der historischen Altstadt. Geschäftsführer Berhard Dietz ist mit den neuen Räumen sehr zufrieden: "Nachdem wir in unseren alten Räumen keine weiteren Wachstums-

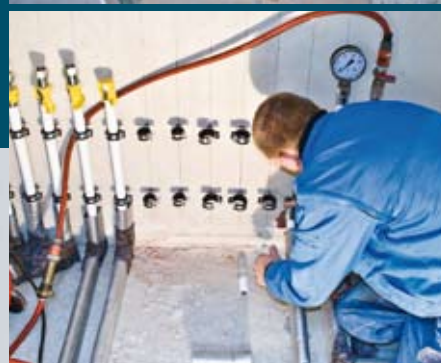
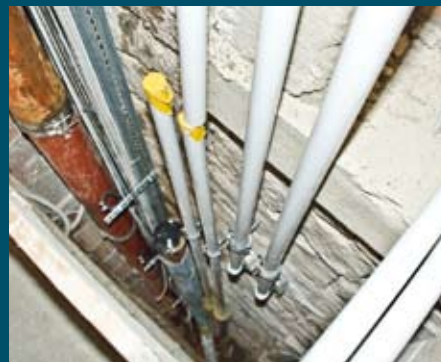
möglichkeiten mehr hatten, haben wir uns nach einem geeigneten, neuen Standort umgesehen. In dem Objekt Hauptstraße 88 haben wir die ideale Möglichkeit gefunden, nah am Stadtkern, mit modernster Technik und einer guten Infrastruktur." So freut sich das Team von MULTITUBO systems auf die weitere Arbeit, denn die angenehme Atmosphäre trägt natürlich auch zur Motivation bei.



Das historische Brauereigebäude war in seiner Anlage den modernen Erfordernissen nicht mehr gerecht. Das Baukonzept sah deshalb die Entkernung des Gebäudes vor und verbindet in seiner endgültigen Form auf elegante Weise den historischen Teil mit dem modernen Neubau.

In der Installationstechnik wurde das Gebäude komplett mit dem MULTITUBO systems Presssystem der Dimensionen 16 mm bis 50 mm ausgestattet. Neben der Sanitärinstallation, der Heizkörperanbindung und der Flächentemperierung wurden auch die Klimageräte mit dem Mehrschichtverbundrohr angeschlossen.

Für den Architekten Joachim Veith, der schon in anderen Objekten positive Erfahrungen mit MULTITUBO systems sammeln konnte, hat sich das Konzept bewährt: "Gerade im historischen Umfeld ist es wichtiger denn je die wertvolle Bausubstanz mit in die modernen Lebens- und Arbeitsabläufe zu integrieren. Für Haßfurt ist es gelungen zu zeigen, dass Denkmalschutz, Energieeffizienz und moderne Arbeitstechnik sehr gut in Einklang zu bringen sind."



96100-ref7-08/2010