

## SYSTÈME DE TUBE MULTICOUCHE

SANITAIRE  
CHAUFFAGE  
PLANCHER CHAUFFANT

*TUBE  
MULTICOUCHE  
+ SERTIR  
+ POUSSER  
+ POLYFUSER*  

---

*= 1 SYSTÈME*

made in germany

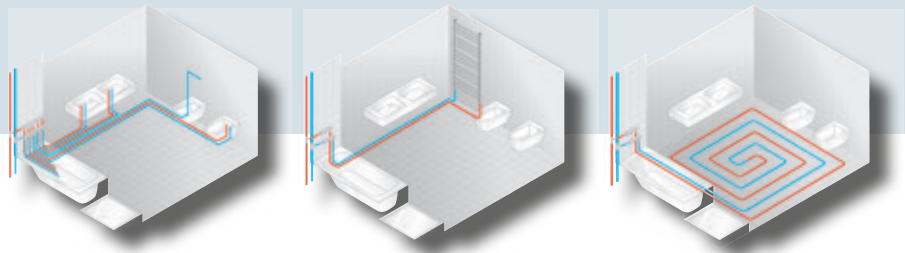
MULTITUBO

# NOTRE COMBINAISON REMPORTE LE SUCCÈS!



ÉLABORÉ POUR  
UNE DURÉE DE SERVICE DE PLUS DE  
**50**  
ANS

Une alimentation de l'eau sûre et permanente fait aujourd'hui partie des besoins fondamentaux de notre vie. Avec son système de tube multi-couche et ses raccords flexibles et innovants, MULTITUBO systems offre une installation moderne de technique avancé.



**UN SYSTÈME POUR**  
LE SANITAIRE  
LE CHAUFFAGE  
LES PLANCHERS CHAUFFANTS

... installation facile et économique

multitubo  
systems



## FLEXIBILITÉ DU DIMENSIONNEMENT À RÉALISATION

Les chantiers sont parfois soumis à des incidents imprévus. C'est la raison pour laquelle nous offrons à l'utilisateur, flexibilité et sécurité grâce à l'expérience technique et pratique de MULTITUBO systems. Les différentes connectiques de notre gamme ont toutes leurs points forts et se complètent mutuellement.

Ce concept a rapidement obtenu un nom très renommé depuis la fondation de l'entreprise en 2004. Aujourd'hui avec MULTITUBO systems, nous avons des partenaires de distribution dans plus de 40 pays qui commercialisent nos produits avec grand succès.



# LE TUBE ?

## – FLEXIBILITÉ ET SÉCURITÉ



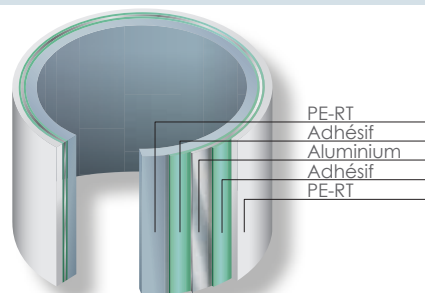
Toutes les dimensions du 16 mm au 110 mm

### MATÉRIAU MULTI-COUCHE ULTRA-MODERNE

- Un bilan environnemental positif dû à la teneur en métal faible, économisant les ressources
- Les avantages de tubes en métal et en plastique combinés dans un matériau
- Jusqu'à 70% plus légers que les tubes en métal
- 100% étanche à l'oxygène

### SÉCURITÉ HYGIÈNE OPTIMALE / GARANTIE

- PE-RT est hygiéniquement pure et offre une surface très lisse
- Aucune corrosion; la structure de la surface restera pareille pendant toute sa durée de vie
- Pas de sédiments qui pourraient perturber le passage du fluide





PLUS DE  
**30**  
ANS  
D'EXPERIENCE

De toutes les matières premières, le tube Multicouche constitue la plus grande part du marché. Notre équipe de développement et de production suit ce développement depuis plus de 30 ans et y a déjà apporté multitudes d'innovations. Pour nos clients, cela signifie une qualité maximale et permanente des produits.

## FAIBLE DILATATION

- La dilatation thermique correspond à celle de tubes en cuivre
- En service continu, le tube est ainsi moins soumis aux pressions grâce à la dilatation réduite

## LA CONSERVATION DE FORME: STABLE – TRAVAIL PLUS FACILE

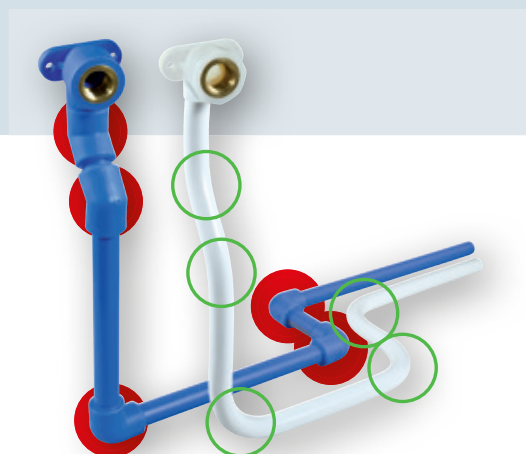
- Le tube conserve la forme qu'on lui donne
- Pas de fixation nécessaire pour compenser les forces de rappel
- Assemblage aussi possible à température ambiante basse, sans réchauffement
- Comparé aux tubes en métal, alors exécution plus rapide
- Facilité de mise en œuvre

## FORME STABLE – MOINS DE PIÈCES DE FORME

Cintrage facile: De nombreux changements de direction se font réaliser sans utilisation des raccords. Fixation additionnelle du tube n'est pas nécessaire à cause des forces de rappel manquantes. Ceci améliore votre calcul/bilan!

Longueur du tube	Dilatation thermique à $\Delta T$ 50K
PEX	500 mm
PP	450 mm
PB	375 mm
PVC	200 mm
Multitubo	62,50 mm
Cuivre	41,25 mm
Acier zinguée	28,50 mm
Inox	27,50 mm

50 m →



# ALTERNATIVES ? – ENTIÈREMENT COMPATIBLE!

## COMPATIBILITÉ POUR LA PLUS GRANDE FLEXIBILITÉ

Toutes les connexions de MULTITUBO systems sont entièrement compatibles. Ainsi l'utilisateur peut toujours choisir la connexion optimale pour son projet.

Ainsi non seulement la calculation est influencée mais aussi les raccords; eux, ils

s'adaptent au mode de travail. Ceci a des impacts considérables sur le travail quotidien du chantier.

Plus de performance, plus d'efficacité et par conséquent, plus de temps disponible pour la planification et la conception.

Vous voyez que MULTITUBO systems représente un système d'installation moderne assistant l'utilisateur en lui fournissant de bonnes idées tous les jours.



### RACCORDS À SERTIR

75 / 90 / 110 mm

Pour l'installation des colonnes montantes et la distribution dans des grands projets, nous pouvons maintenant offrir le raccord modulaire jusqu'en dimension 110 mm. A l'aide de connexion simple par collier de serrage, les sections de tube pré-sertis sont à installer sur site - rapidement et facilement. Ceci facilite le travail dans les gaines, aux grandes hauteurs et aussi le travail en position haute.



### Raccords à sertir en laiton

16 / 20 / 25 / 32 / 40 / 50 / 63 / 75 mm

L'assortiment de base pour le travail quotidien. Utilisant la connectique la plus favorite et la plus répandue, l'installateur profite d'une gamme considérable.



### Raccords à sertir en PPSU

16 / 20 / 25 / 32 / 40 mm

Depuis longtemps, le raccord à sertir en PPSU s'est développé en supplément des raccords en métal. Il y a beaucoup d'utilisateurs qui utilisent le raccord en métal que pour les pièces de filetage. Une alternative spéciale pour un bilan économique.





### Raccords à pousser en laiton

16 / 20 / 25 / 32 mm

Le raccord à pousser en laiton vous garantit un travail efficace et rapide. S'il s'agit de travaux de projet ou de réparation, ce raccord excelle dans la vitesse et quand il faut atteindre les coins étroits. Ceci vous offre des méthodes de travail tout à fait nouvelles.



### Raccords à pousser en PPSU

16 / 20 / 25 mm

Des raccords en base de PPSU sont aussi disponibles pour les colonnes montantes. Ils sont équipés de la même manière technique que les raccords à pousser en laiton; cependant, aux coûts inférieurs.



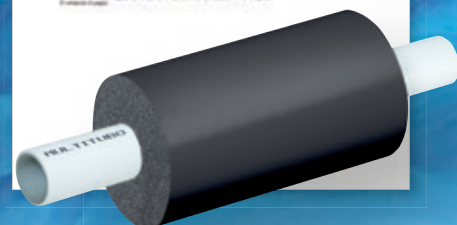
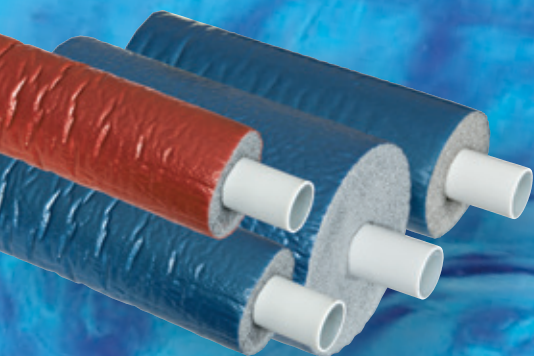
### RACCORDS À POLYFUSER EN PE-RT

16 / 20 / 25 / 32 / 40 / 50 / 63 / 75 mm

L'utilisation du raccord à polyfuser innovant permet maintenant en plus le soudage des tubes MC en aluminium. Cette nouvelle technique offre à l'utilisateur tous les avantages d'un tube Multicouche en aluminium – en somme: Conditions imbattables!



# IDÉES ET SÉCURITÉ – EN SYSTÈME!



## GARANTIE

Chez MULTITUBO systems nous prenons en compte les contraintes d'exécution, à commencer par la maintenance aisée et la sécurité apportée. La combinaison d'isolant sur nos tubes répondant à la RT 20 à la protection feu et dans d'autres situations. Nos nombreuses déclinaisons reflètent l'esprit de la marque MULTITUBO systems.

Tous nos produits sont développés et fabriqués dans des matériaux de haute qualité. L'assurance qualité garantit à l'utilisateur une protection maximale, soumise à une vérification constante qui est attestée par notre certificat de garantie.

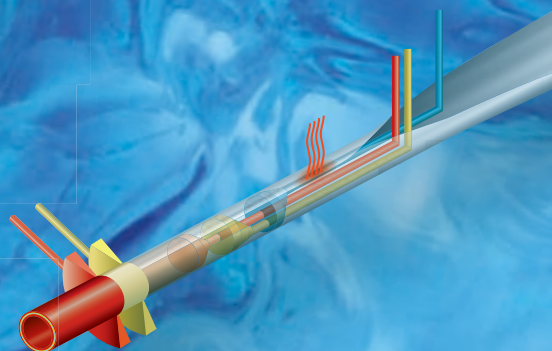
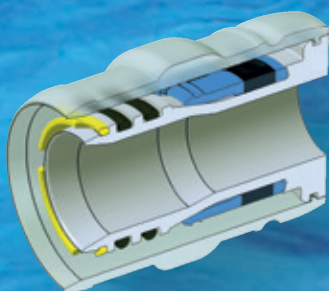


## PROTECTION CONTRE LE FEU

Pour pouvoir offrir au client une solution qualifiée et simple, MULTITUBO systems a lancé la certification avec ARMAFLEX XG. Le combinaison du tube multi-couche et l'isolation ARMAFLEX XG permet d'obtenir le classement B - s2, d0 pour vos projets.



... installation facile et économique



## DESIGNS

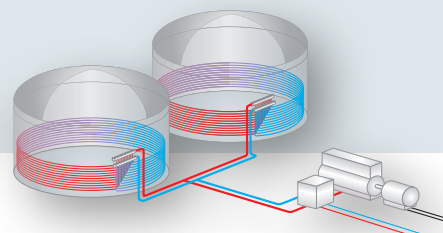
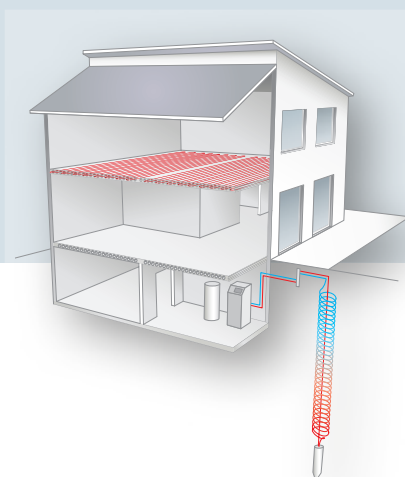
MULTITUBO systems prend soin d'un design homogène de tous ses raccords. Ce n'est par hasard que le raccord à pousser adopte aussi le design étroit des raccords à sertir.

## APPROBATION

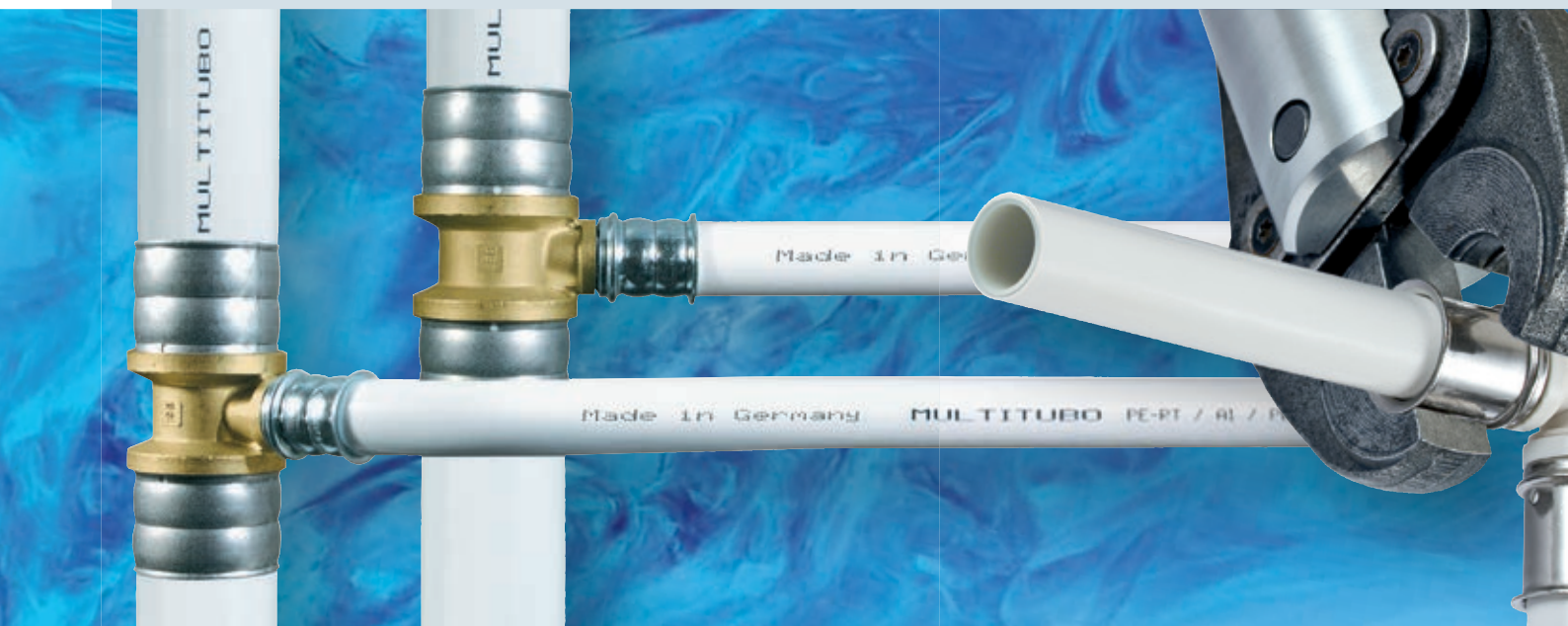
L'approbation de nos produits pour une utilisation conforme aux directives nationales et internationales constitue une base importante de notre succès. En raison de la croissance constante de notre réseau de vente ainsi que de notre assortiment, nous sommes en contact régulier et étroit avec les instituts de test, en Allemagne ainsi qu'à l'étranger.

## INNOVATIONS

Le domaine de l'installation est en mouvement constant. De nombreux projets dans l'installation soulèvent des questions complètement nouvelles. Nous sommes toujours à l'écoute et en recherche afin de répondre à de telles questions et d'y apporter des solutions.



# RACCORDS À SERTIR – CONNEXION EPROUVÉE



## RACCORDS À SERTIR

- Large gamme :  
**Diamètres de 16 mm à 110 mm**
- Robuste et prouvée :  
**Utilisée par millions**
- **Economique et sécurisée :**  
Maintenance facile,  
connexion sûre !

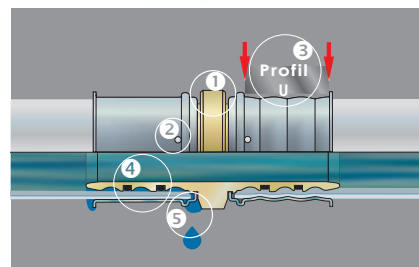
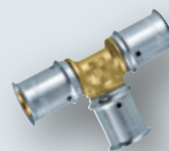
Avec notre gamme de base importante, passant de 16 mm à 75 mm, un large périmètre d'exigences relatif à un projet est bien couvert.

Pour les colonnes montantes, le raccord à sertir en PPSU complète le programme. Ainsi, le calcul dans les dimensions jusqu'à 40 mm peut être réduit à son tour.

Pour les dimensions de 90 mm à 110 mm, le raccord à sertir MODULAIRE continue la ligne de façon conséquente: pré-assemblage facile sur l'établi – installation rapide et simple sur site. Ainsi, les travaux en hauteur sont considérablement plus faciles à exécuter.

## RACCORDS À SERTIR EN LAITON

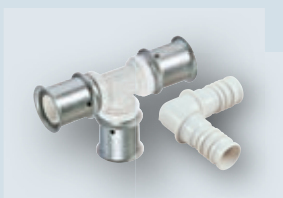
- Corps de base solide **en laiton ①**
- Douilles de sertissage en acier inox **avec fenêtres d'inspection ②**
- **Double guidage des mâchoires ③**  
16 mm - 32 mm
- **Profil U ④**
- **2 joints toriques** afin de garantir une étanchéité permanente **④**
- **Test de sécurité supplémentaire ⑤**





## RACCORDS À SERTIR EN PPSU

- Corps de base solide en **PPSU** ❶
- Douilles de sertissage en acier inox avec **fenêtres d'inspection** ❷
- **Double guidage des mâchoires** ❸
- **Profil U** ❹
- **3 joints toriques** afin de garantir une étanchéité permanente ❺
- **Test de sécurité supplémentaire** ❻

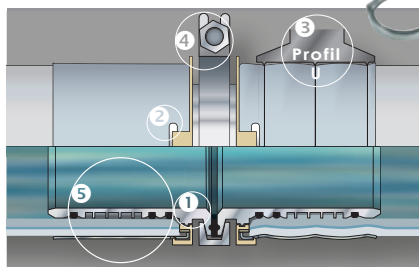
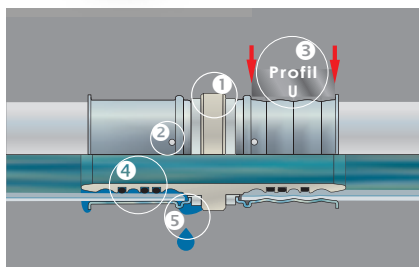


## RACCORDS À SERTIR MODULAIRE 90/110

- Corps et douilles à sertir en **acier inoxydable** ❶
- Douilles de sertissage en acier inox avec **fenêtre d'inspection** ❷
- **Géométrie de profil spécial** pour un sertissage sûr, 3 joints toriques ❸
- **Profil U** ❹
- **Sertissage sur l'établi et raccordement sur place**
- **Connexion avec collier de serrage** ❺ et clé dynamométrique, simple et rapide
- **Sécurité de travail élevée**, aussi au grande hauteur



RACCORDS À SERTIR  
**MODULAIRE**  
**90 | 110**



# RACCORDS À POUSSER

## – DES VRAIS CHAMPIONS DE VITESSE



### RACCORDS A POUSSER

Réduction de plus de 30% des coûts par :

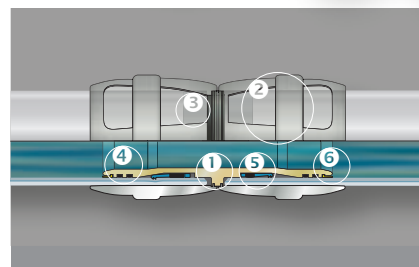
- **Travail très rapide :**  
Couper à la longueur, ébavurage, placer sur le raccord, c'est fait !
- **Temps courts de préparation**
- **Design étroit :** L'isolation de l'installation ne pose pas de problème
- Pièces sans filetage, disponibles **aussi en PPSU**, permettant une réduction supplémentaire des coûts
- **Pas de maintenance** des machines, **pas de vol**

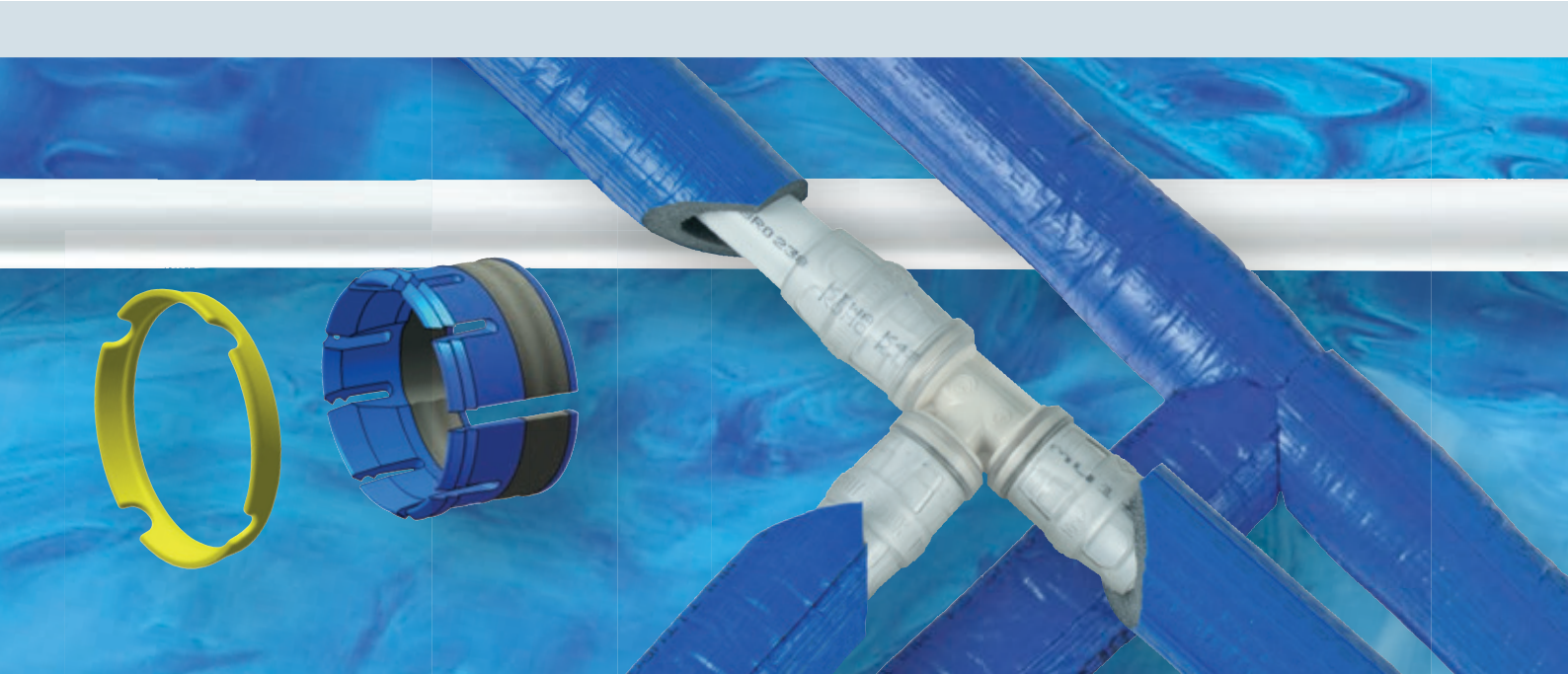
Le raccord à pousser est la connexion idéale quand il s'agit d'une installation rapide ou bien pour les travaux aux endroits sur chantier qui sont parfois peu accessibles. Véritables avantages si vous avez un projet ou une réparation urgente: temps de préparation court, moins d'outillage, installation rapide, c'est économique.

La connectivité particulièrement sûre vous offre la sécurité la plus haute pour l'installation. Il n'est pas possible d'insérer des tubes non-ébavurés dans la connexion.

### RACCORDS À POUSSER EN LAITON

- Corps de base **en laiton ①**
- **L'anneau de préhension ⑤**, maintient le tube fermement dans la connexion
- **Joint de protection ⑥**, empêche l'insertion des tubes non-ébavurés
- **Bague transparente ② :**  
Avec marquage pour la profondeur d'insertion ③  
Vue optimale, meilleur contrôle
- **2 joints toriques ④**
- Applicables aussi **dans des situations les moins accessibles**
- **Pas d'outillage nécessaire pour faire la connexion**



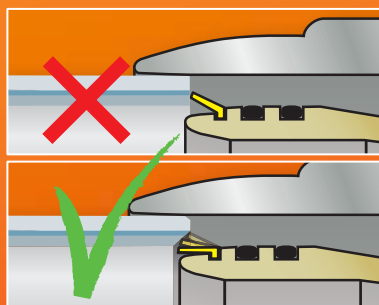


## RACCORDS A POUSSER EN PPSU

- Corps de base en PPSU ❶
- Offre les mêmes aspects de sécurité que le raccord à pousser en métal
- Anneau de préhension ❷, maintient le tube fermement dans la connexion
- Le joint de protection ❸, empêche l'insertion des tubes non-ébavurés
- Bague transparente ❹ : Avec marquage pour la profondeur d'insertion ❸. Vue optimale, meilleur contrôle
- Profil spécial pour meilleur appui
- 2 joints toriques ❺

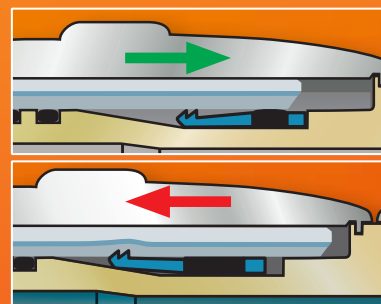


### LE JOINT DE PROTECTION

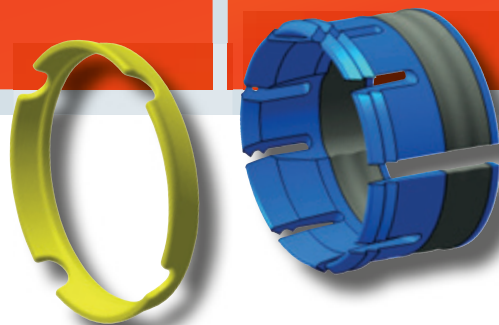
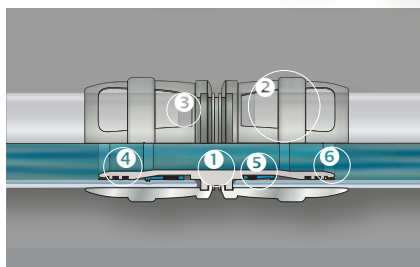


Le joint de PROTECTION empêche l'insertion des tubes non-ébavurés. Ceci constitue un surplus en sécurité pour l'utilisateur car les erreurs de montage sont ainsi exclues.

### L'ANNEAU DE PRÉHENSION



Une fois que le tube ébavuré est inséré, l'anneau de préhension glisse de côté. Quand vous tirez ou vous exercez de pression, l'anneau s'agrippe sur la paroi intérieure du tube et le maintient fermement sur le raccord.



# RACCORDS À POLYFUSER

## – HERMÉTIQUE ET HOMOGENÈ



- **La solution économique** pour les dimensions de 16 mm à 75 mm
- **La première connexion de soudage pour tube multicouche**
- **Moins de raccords** qu'avec des systèmes de polyfusion traditionnels
- **Réduction de poids jusqu' à 90 %**, comparée à la version en laiton
- **Connexion hermétique et homogène**, le matériau peut se diffuser de manière optimale de côté de la couche en métal
- **Soudé à l'intérieur et à l'extérieur**, alors plus haute sécurité

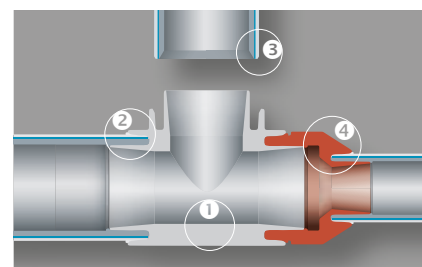
Une révolution dans la technologie de soudage: la polyfusion. Tous les avantages du tube Multicouche en aluminium sont également inclus ici. C'est comme cela que le soudage est réalisé aujourd'hui. Le tube MC MULTITUBO est soudé à l'intérieur et à l'extérieur. Ainsi le tube est entièrement intégré dans le raccord, le profil breveté permettant une connexion homogène et hermétique.

En raison du poids léger des raccords en PE-RT, le travail est considérablement facilité:

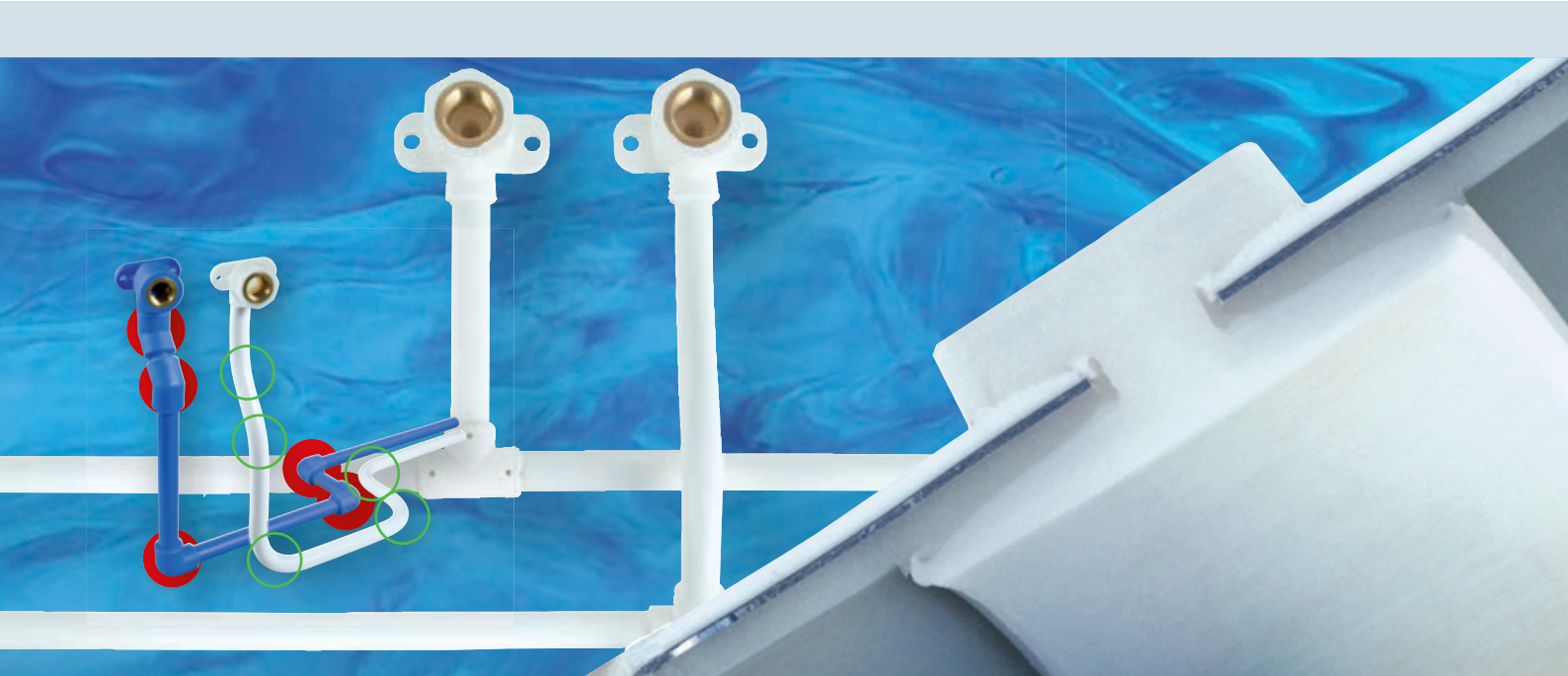
Jusqu'à 90% plus léger que le raccord à sertir en laiton en même dimension.

## RACCORDS À POLYFUSER

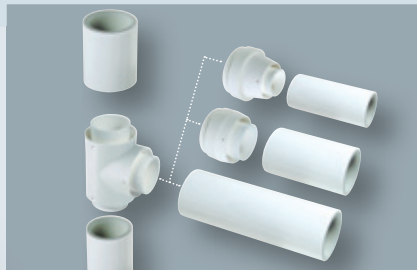
- Corps de base **en PE-RT ①**
- **Raccord breveté :** Géométrie de profil spécial offrant un flux de matériaux optimal ②
- **Pièces de filetage avec insertions en laiton**
- **Pas nécessaire de couper le tube**
- **Ebavurage ③, chauffer le tube et le raccord, souder, c'est fini !**
- Couche d'aluminium entièrement protégée, **pas de corrosion**
- **Facile à réduire** à l'aide des adaptateurs ④



... installation facile et économique



- Machine à polyfuser **peut être équipée avec plusieurs inserts de soudage**
- **Coûts d'outillage réduits**
- **Efficacité maximale** sur le chantier





Nous nous réservons le droit d'apporter des amendements techniques et d'effectuer des mises à jour! Pour des instructions techniques détaillées et des renseignements sur l'installation, veuillez vous référer au manuel technique sous la section „Téléchargements“ de notre site web ou demander à l'adresse suivante :

**DW Verbundrohr GmbH** Langer Rain 38 97437 Haßfurt Allemagne  
 Fon +49 (0) 9521-95356-0 Fax +49 (0) 9521-95356-9  
 E-Mail info@multitubo.de [www.multitubo.de](http://www.multitubo.de)

### Votre contact en France:

**Nicolas Schmitt**  
 Mobile: + 33 (0)6 42 74 44 85  
 E-Mail: [nicolas.schmitt@multitubo.fr](mailto:nicolas.schmitt@multitubo.fr)